

Mäeeraldise teenindusmaa
piiripunktide koordinaadid

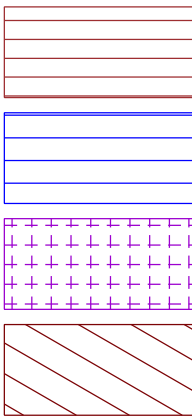
Nr	X	Y
1'	6 438 824,77	576 666,22
2'	6 438 824,77	576 671,95
3'	6 439 059,58	577 602,48
4'	6 438 796,04	577 668,75
5'	6 438 614,38	577 716,04
6'	6 438 368,85	577 778,43
7'	6 438 188,26	577 773,92
8'	6 438 047,75	577 682,99
9'	6 437 949,84	577 346,58
10'	6 437 928,96	577 140,25
11'	6 437 975,16	577 099,74
12'	6 438 078,72	577 009,35
13'	6 438 091,03	576 997,42
14'	6 438 129,95	576 950,63
15'	6 438 417,13	576 605,85
16'	6 438 424,77	576 616,65
17'	6 438 706,02	576 609,96
18'	6 438 712,15	576 652,63
19'	6 438 713,45	576 661,44
20'	6 438 769,51	576 664,00
21'	6 438 815,76	576 665,94

Pindala 94,79 ha

Mäeeraldise piiripunktide
koordinaadid

Nr	X	Y
1	6 438 767,17	576 668,49
2	6 438 769,84	576 679,70
3	6 438 779,33	576 719,49
4	6 438 968,81	577 514,46
5	6 438 193,76	577 719,03
6	6 438 075,26	577 644,39
7	6 438 021,63	577 442,46
8	6 437 992,67	577 331,07
9	6 437 992,01	577 322,97
10	6 437 975,16	577 099,74
11	6 438 078,72	577 009,35
12	6 438 091,03	576 997,42
13	6 438 129,95	576 950,63
14	6 438 200,54	576 886,05
15	6 438 429,06	576 827,58
16	6 438 474,78	576 815,88
17	6 438 462,53	576 663,78
18	6 438 626,22	576 664,44
19	6 438 746,02	576 665,13

Pindala 72,54 ha



Maaparandushoiuala

Ranna või kalda piiranguvöönd

Elektripaigaldise kaitsevöönd

Riigikaitsetised kitsendused

Märkused:

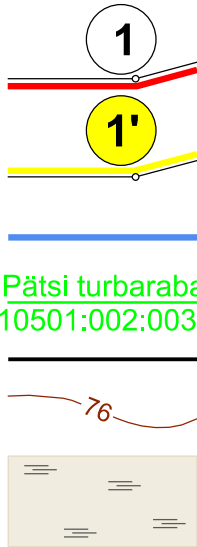
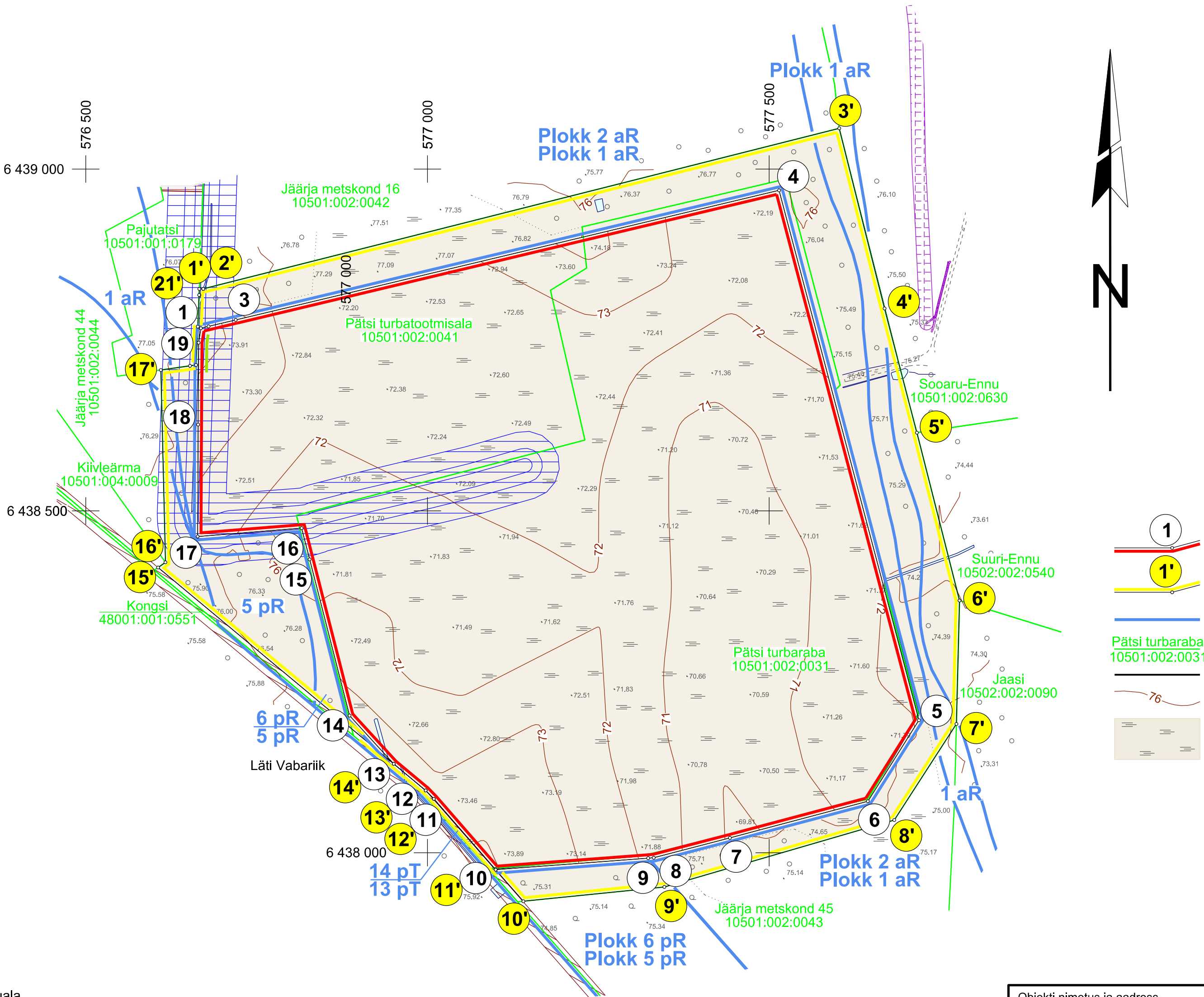
- Koordinaadid L-Est 97 süsteemis, kõrgused EH2000 süsteemis.
- Asendiplaan: Maa- ja Ruumiameti X-GIS kaardirakendus.
- Plaani koostamisel on kasutatud:
 - Maa- ja Ruumiameti väljastatud katastriüksuste piirandmeid (seisuga 31.03.2026);
 - Maavarade registri maardlate, plokkide ja mäeeraldiste piirandmeid (seisuga 31.03.2026).
- Kasutatud tarkvara: Bentley PowerCivil for Baltics V8i (litsents: 70000661800020).

ASENDIPLAAN

M 1 : 100 000



Kaardileht nr 532 Karksi



Mäeeraldise piir, piiripunkt ja piiripunkti number

Mäeeraldise teenindusmaa piir, piiripunkt ja piiripunkti number

Ploki piir (aR - aktiivne reservvaru,
pT - passiivne tarbevaru, pR - passiivne reservvaru)

Katastriüksuse nimi, piir ja tunnus

Maardla piir (asendiplaanil)

Maapinna samakõrgusjoon, m

Taastuv soo ala (94,79 ha)

Objekti nimetus ja aadress Pätsi turbatootmisala Pätsi turbamaardla Mulgi vald, Viljandi maakond		Joonise sisu Korrastatud maa plaan	
Loa omanik Mulgi Turvas Aktsiaselts Viljandi vald, Eesnurga küla, Väikepalli, 70306 martpuhmaste@mikskaar.ee	Märt Puhmaste /Allkirjastatud digitaalselt/	Graafiline lisa 3/3	
		Mõõtkava 1 : 5000	
 OÜ Inseneribüroo STEIGER Männiku tee 104/1, 11216 Tallinn +372 668 1011, info@steiger.ee	Koostas Hendrik Klaas /Allkirjastatud digitaalselt/	Kuupäev 26.05.2026	
	Kinnitas Erki Vaguri /Allkirjastatud digitaalselt/	Töö nr 26/5479	